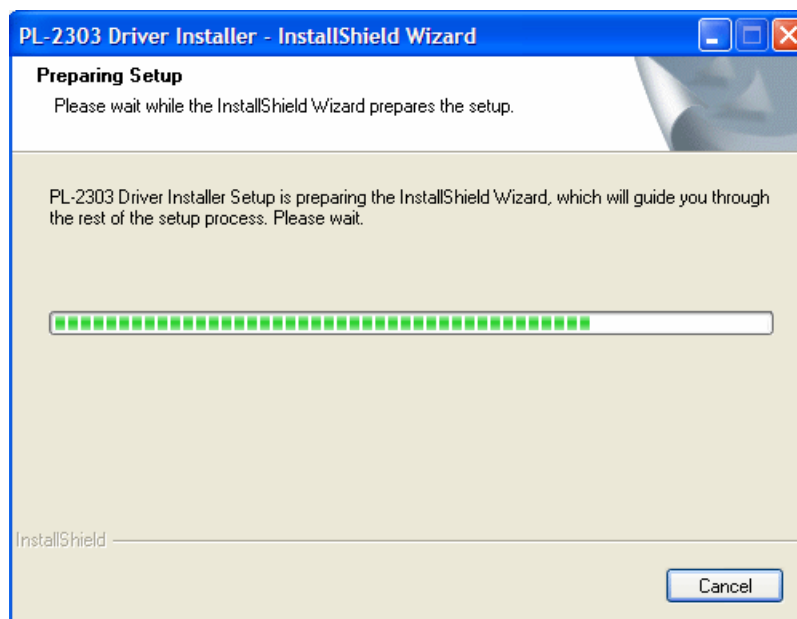
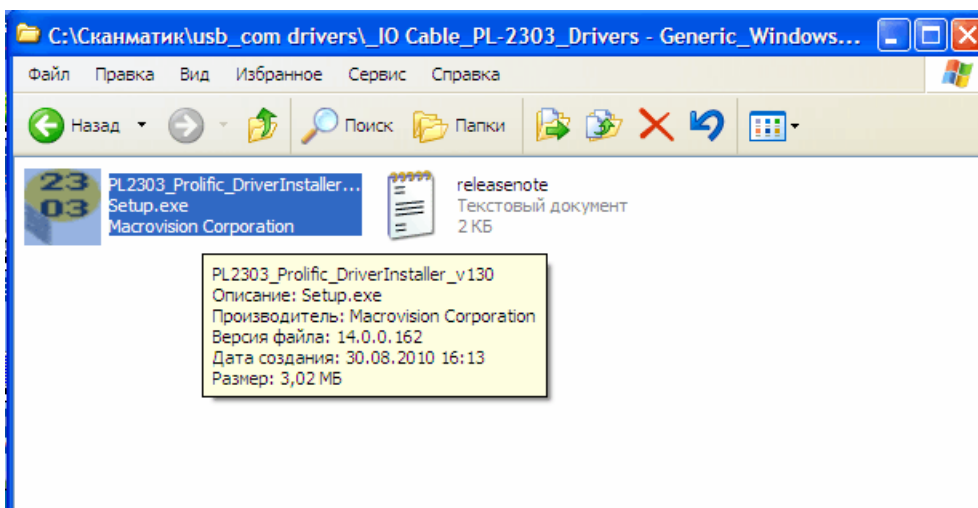
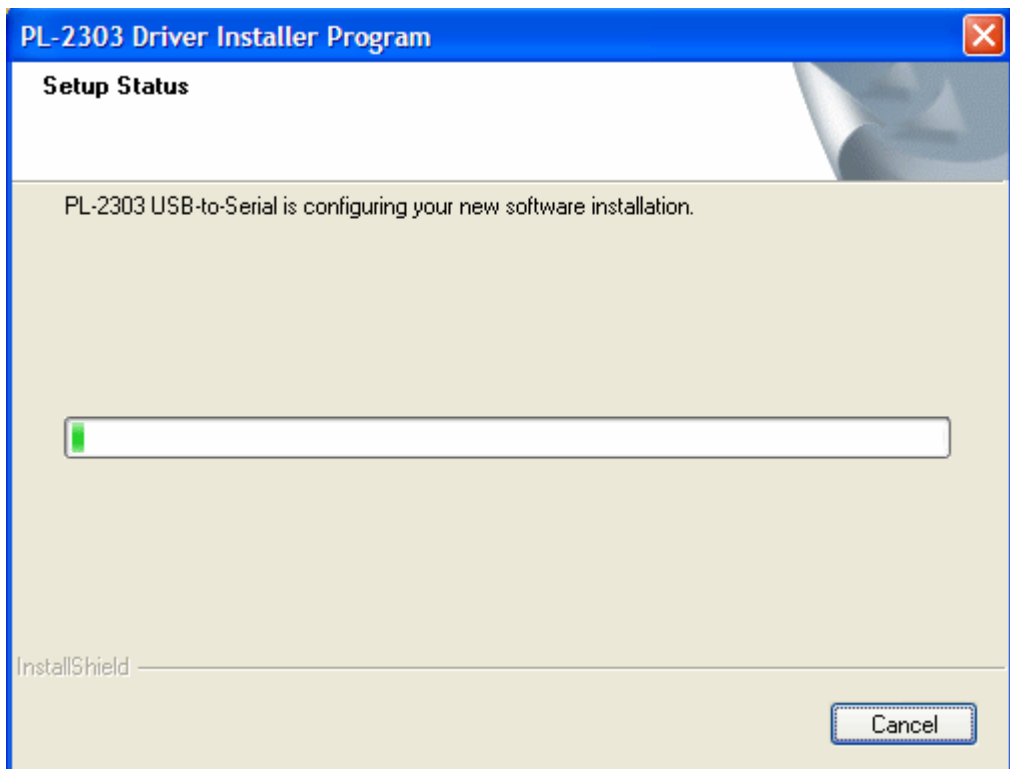
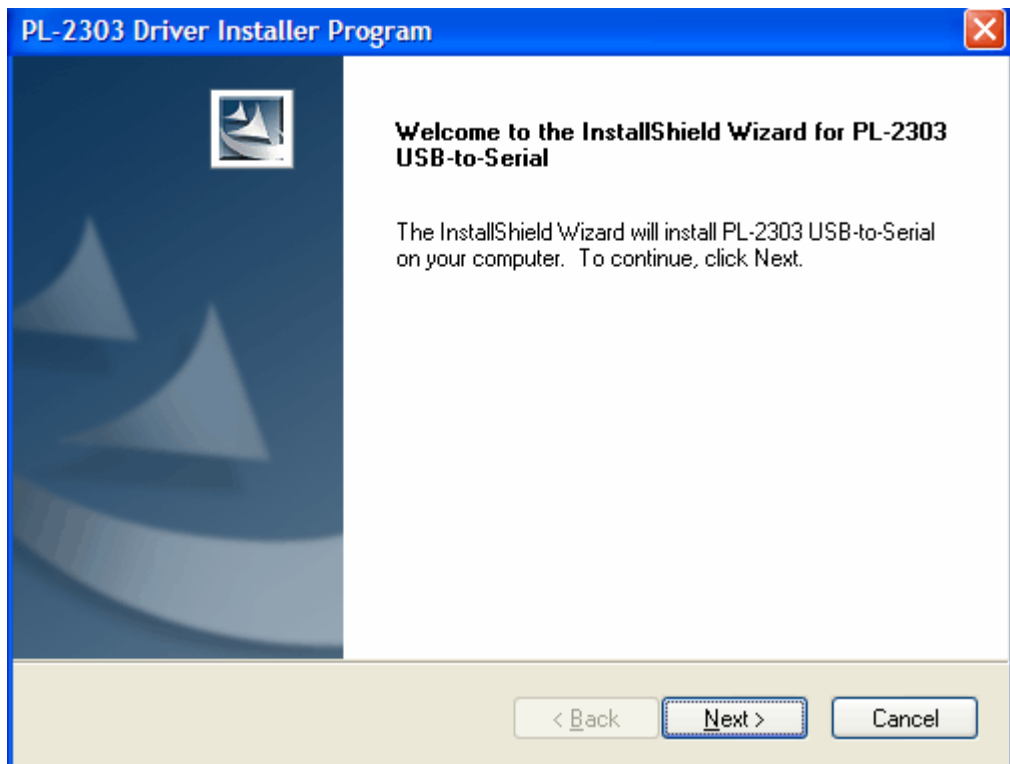


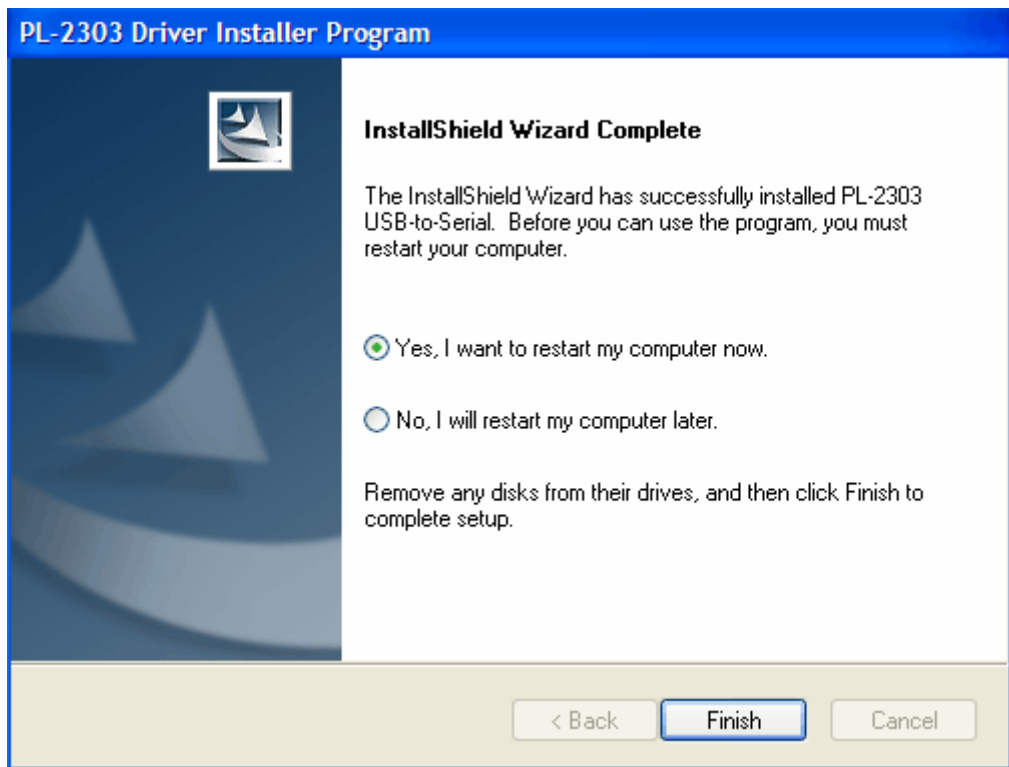
Инструкция по установке драйвера USB-COM25 конвертера (на примере операционной системы Windows XP)

Внимание! Перед началом установки убедитесь, что версия драйвера USB-COM конвертера соответствует версии установленной на Вашем ПК операционной системы. Если на компакт-диске в комплекте с устройством отсутствует необходимый драйвер, его можно скачать с сайта производителя чипов, на которых сделан конвертер. Наиболее распространены два типа чипов – Prolific (сайт www.prolific.com.tw) и FTDI (сайт www.ftdichip.com).

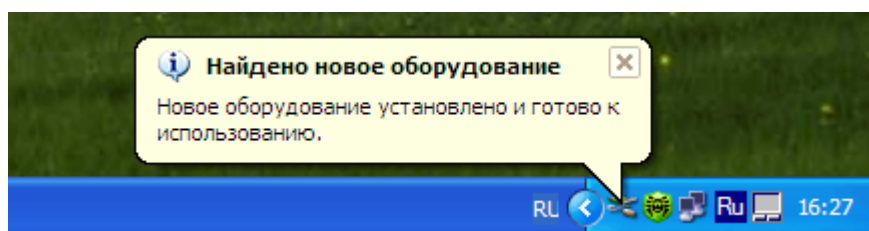
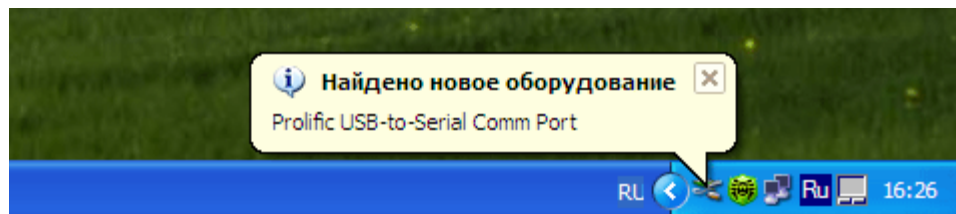
1. **Не подключая!** кабель к компьютеру установить драйвера для переходника. Для этого вставить диск с драйверами, или откройте папку на ПК, в которой хранится установочный файл драйвера, и запустите файл Setup.exe. Далее следуйте указаниям на экране. В конце установки необходимо перезагрузить компьютер. Если же Вы подключили конвертер в USB-порт заранее или во время установки драйвера, удалите драйвер и повторите операцию установки заново.



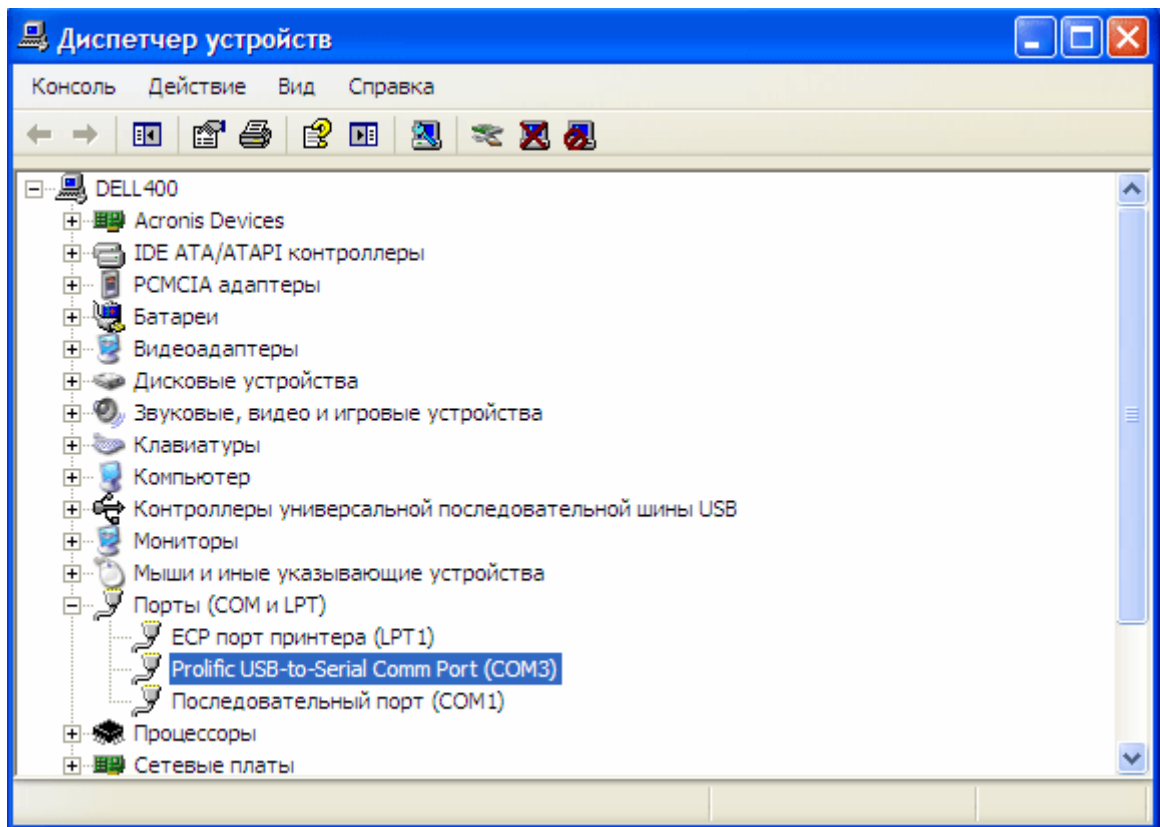




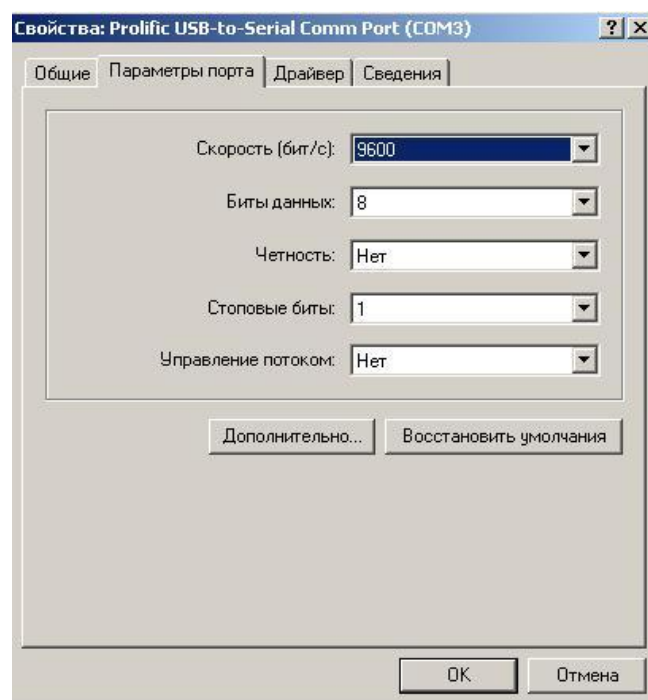
2. После перезагрузки необходимо вставить кабель в USB разъем компьютера. При этом система сообщит о новом оборудовании в системе и произведет его установку автоматически.

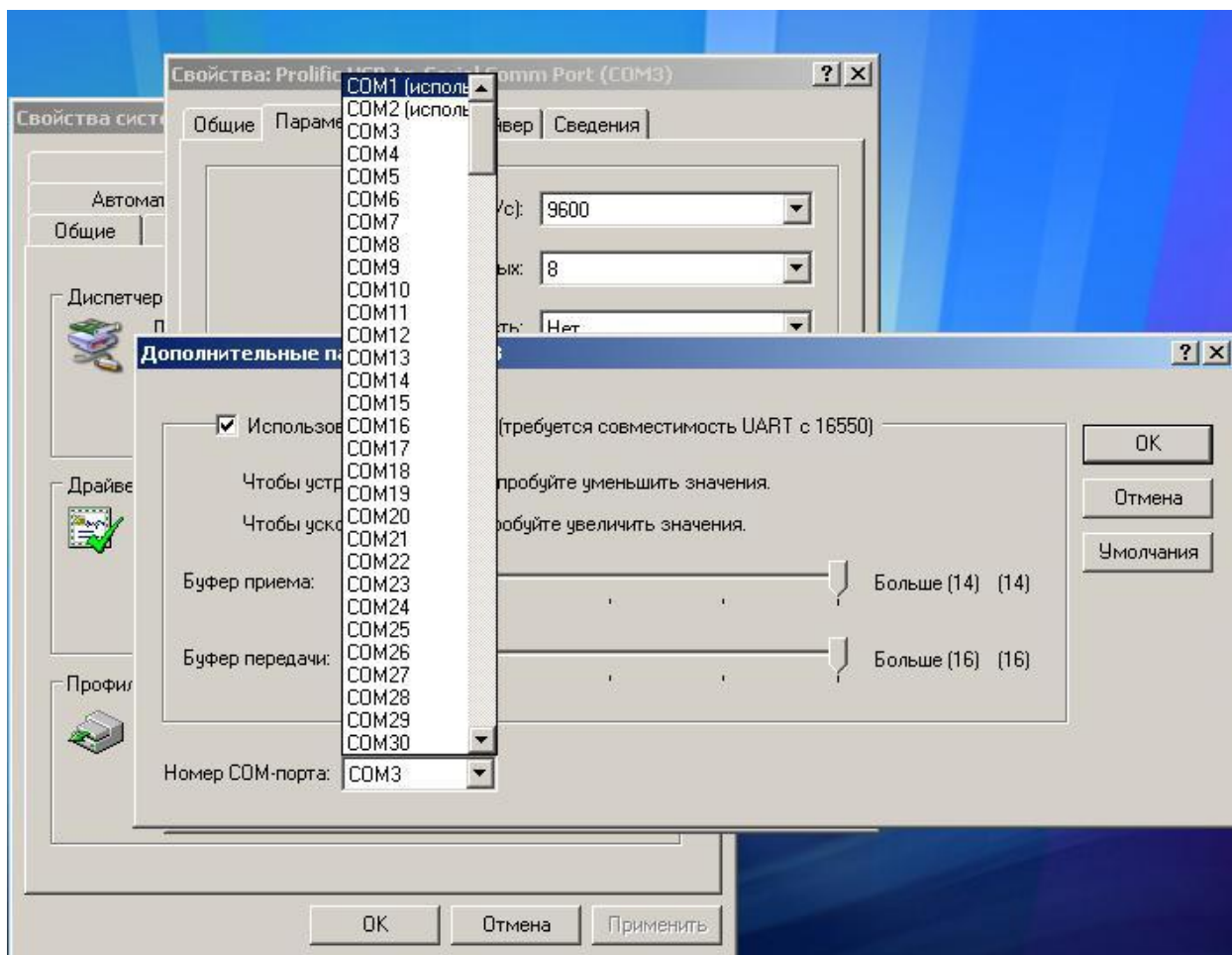


3. После того как система сообщит, что оборудование установлено и готово к работе, необходимо открыть Диспетчер устройств и найти строку с указанием установленного COM-порта:

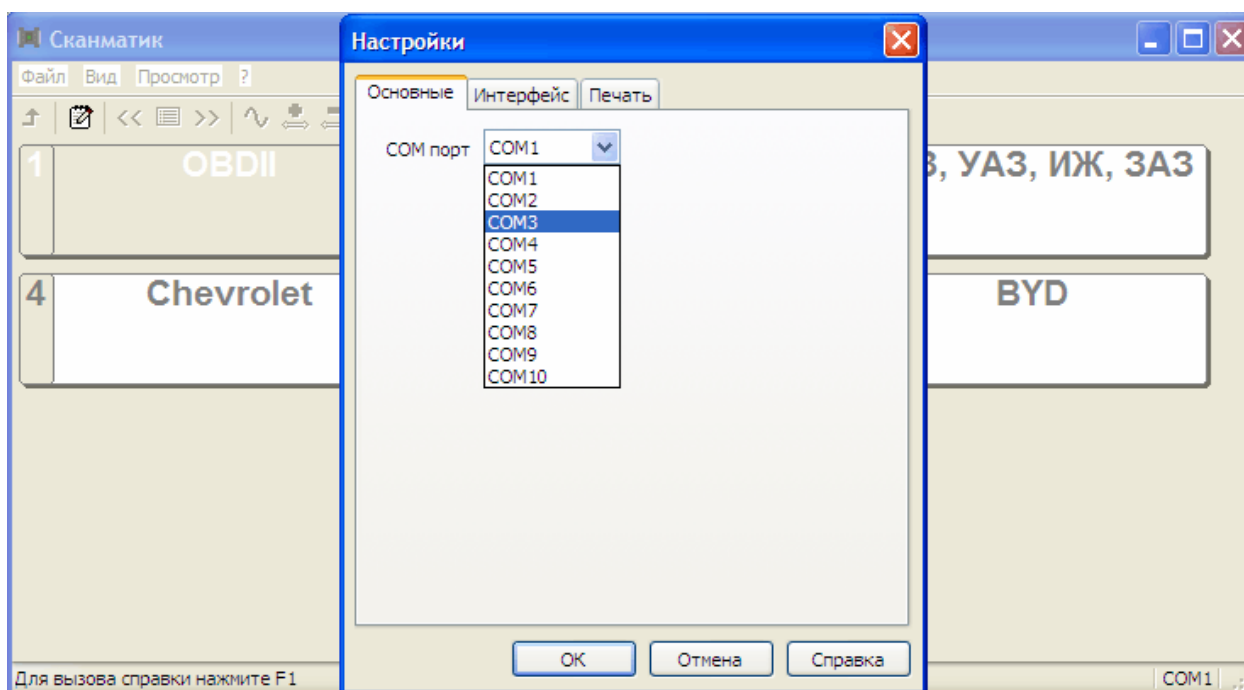


4. В случае если установленный порт имеет номер больше 10, необходимо изменить номер виртуального COM-порта. Для этого необходимо открыть свойства установленного порта и на вкладке **Параметры порта** нажать кнопку **Дополнительно**. В открывшемся окне найти строку с указанием номера COM-порта открыть список портов и задать номер порта в пределах от COM1 до COM10 (свободный)





После этого можно подключать адаптер Сканматик к USB-COM25 конвертеру и запускать программу Сканматик. При этом в меню **Вид -> Настройки -> Основные** надо выбрать тот же номер порта, какой отображается в Диспетчере устройств.



Если все настроено корректно, то при попытке установить связь с автомобилем зеленый светодиод на адаптере Сканматик будет мигать.