

Программа диагностическая
СКАНМАТИК

Модуль Daewoo, Chevrolet.

Руководство пользователя.

СОДЕРЖАНИЕ.

СОДЕРЖАНИЕ.....	2
1. ВВЕДЕНИЕ.....	3
1.1. Назначение.	3
1.2. Комплект поставки:	3
2. ПОДГОТОВКА К РАБОТЕ.....	3
2.1. Подключение адаптера.	3
2.2. Установка связи.....	4
3. ДИАГНОСТИЧЕСКИЕ РЕЖИМЫ.....	5
3.1. Переменные.....	5
3.2. Ошибки.	5
3.3. Сброс и инициализация ЭБУ.	6
3.4. Паспорт.	6
3.5. Адаптация датчика положения коленчатого вала.....	6
3.6. Прокачка АБС.	7
ПРИЛОЖЕНИЕ А Список доступных моделей, систем и диагностических режимов.....	7

1. ВВЕДЕНИЕ.

1.1. Назначение.

Модуль “Daewoo/Chevrolet” в составе программы “СКАНМАТИК” позволяет проводить диагностику электронных систем управления, устанавливаемых на соответствующие автомобили Daewoo и Chevrolet (Европа). Список моделей автомобилей, доступных систем управления и режимов диагностики приведены в приложении А.

1.2. Назначение.

Диагностический модуль “Daewoo/Chevrolet” поставляется в комплекте с программой СКАНМАТИК. Необходимые кабели можно приобрести отдельно.

2. ПОДГОТОВКА К РАБОТЕ.

2.1. Подключение адаптера.

На автомобилях Daewoo/Chevrolet могут быть установлены диагностические колодки двух типов: OBD-16 (рис.1) или GM-12 (рис.2). Колодка может быть расположена под рулевой колонкой, под бардачком по центру (Matiz), под бардачком справа, рядом с пассажирской дверью (Nexia).

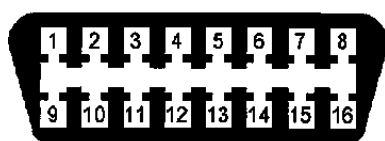


Рис. 1. Колодка OBD-II.

Назначение контактов: 4, 5 – земля,
7 – Двигатель/Трансмиссия/ABS, 12 – ABS,
13 – Подушки безопасности, 16 – (+) АКБ.

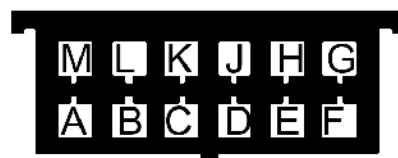


Рис. 2. Колодка GM-12.

Назначение контактов:
M – Двигатель/Трансмиссия/ABS,
L – Трансмиссия, A – земля, G – (+) АКБ.

ВНИМАНИЕ! Подключение и отключение кабеля к диагностическому разъему автомобиля следует проводить только при выключенном зажигании. В противном случае существует вероятность возникновения сбоя в работе электронных систем автомобиля в момент подключения адаптера.

Варианты кабелей для подключения к автомобилям



OBD2-16



VA3-12(GM-12)



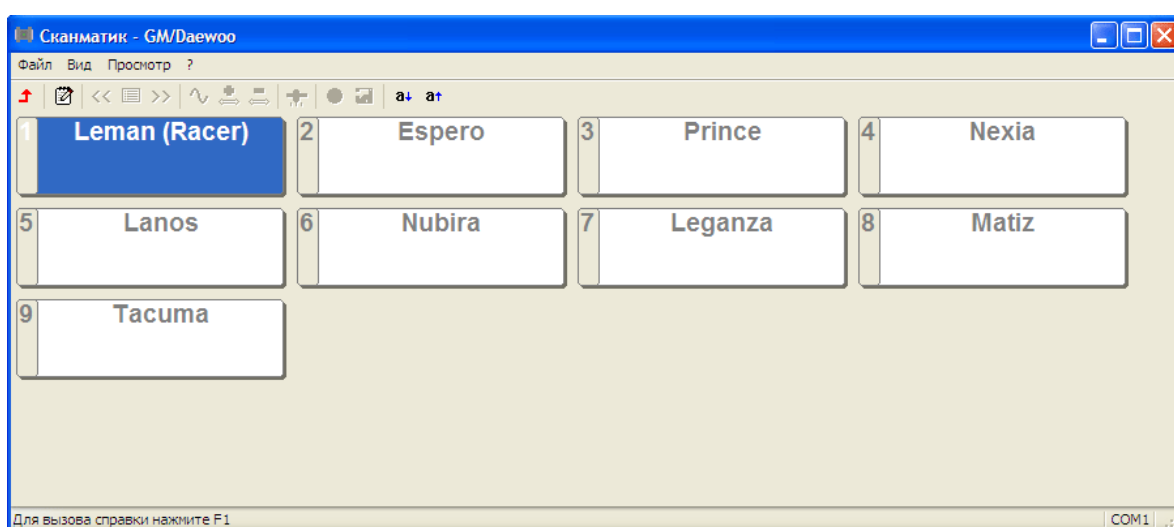
Универсал-K

Некоторые системы АБС и подушек безопасности требуют ручной коммутации К-линии адаптера с контактами диагностической колодки. В этом случае программа выдает соответствующее сообщение. Для ручной коммутации используйте кабель **Универсал-К**.

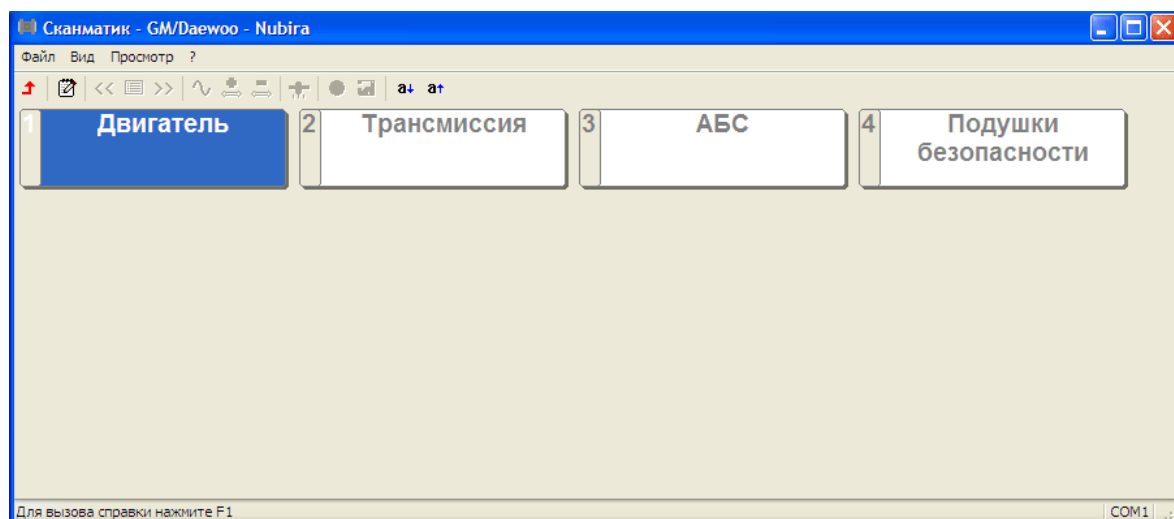
Подключите адаптер к диагностической колодке с помощью соответствующего кабеля. На адаптере должен загореться светодиод. Если светодиод не загорелся – проверьте, плотно ли подключена вилка к разъему и присутствует ли напряжение в бортовой сети автомобиля (не менее 7В). Также в диагностической колодке типа GM-12 может отсутствовать питание, в этом случае подключите штекер питания к прикуривателю.

2.2. Установка связи.

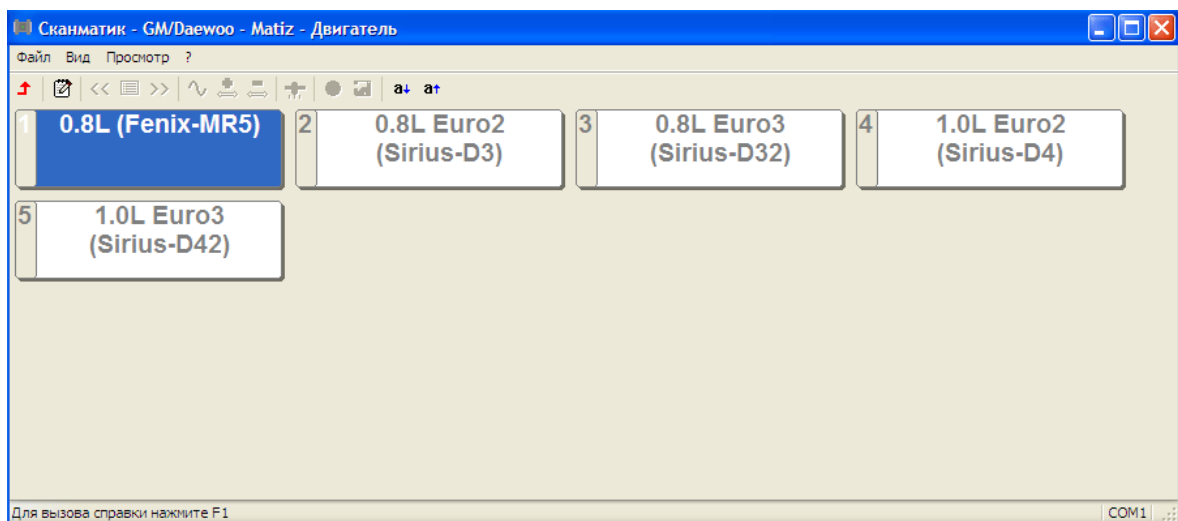
Включите зажигание автомобиля. Из главного меню программы СКАНМАТИК выберите пункт “**Daewoo**” или “**Chevrolet**”. Затем выберите модель автомобиля



и систему управления (двигатель, трансмиссия, АБС и т.д.).



В следующем меню выберите модель двигателя или тип системы.



Программа начнет установку связи с блоком управления. При успешном окончании процедуры установки связи на экране появится меню выбора доступных режимов диагностики.

В случае неуспешного завершения установки связи с ЭБУ программа выдаст соответствующее сообщение. Проверьте соединение адаптера с диагностическим разъемом автомобиля и с СОМ-портом компьютера, включено ли зажигание, соответствует ли тип ЭБУ.

По окончании диагностики автомобиля следует выйти из меню режимов диагностики, затем выключить зажигание автомобиля и отключить вилку от диагностического разъема.

3. РЕЖИМЫ ДИАГНОСТИКИ

3.1. Переменные.

Режим “**Переменные**” предназначен для контроля переменных ЭБУ и управления исполнительными механизмами в реальном времени. Описание режима просмотра переменных ЭБУ приведено в руководстве по эксплуатации программы СКАНМАТИК - файл **scanmatik.pdf**.

3.2. Ошибки.

В данном режиме программа считывает и выводит на экран коды ошибок, их описания и статус (текущая, сохраненная).

3.3. Сброс и инициализация ЭБУ.

При выборе данного режима происходит сброс центрального процессора ЭБУ, как при отключении и включении питания. При сбросе ЭБУ с инициализацией дополнительно происходит очистка данных обучения.

3.4. Паспорт.

На экране отображаются паспортные (идентификационные) записи блока управления и автомобиля (VIN, версия программы и т.д.).

3.5. Адаптация датчика положения коленвала.

Адаптация датчика положения коленвала требуется при появлении ошибки с кодом P1336 на автомобилях с блоком MR140/HV240 (Lanos, Nexia и др.). После выбора пункта меню четко следуйте указаниям на экране.

3.6. Прокачка АБС.

Позволяет провести прокачку антиблокировочной системы тормозов. Прокачка АБС необходима после замены гидроагрегата тормозов или при попадании воздуха во вторичный контур из первичного в момент срабатывания АБС. После выбора пункта меню четко следуйте указаниям на экране.

ВНИМАНИЕ! В процессе прокачки необходимо следить за наличием жидкости в бачке, не допуская снижения уровня в бачке ниже отметки «MIN».

ПРИЛОЖЕНИЕ А.

Ниже приведен список диагностируемых моделей автомобилей, систем управления и доступных режимов диагностики.

Сокращения: **ECM** – Модуль управления двигателем; **TCM** – Модуль управления трансмиссией; **ABS** – Антиблокировочная система тормозов; **SRS** – Надувные подушки безопасности, ремни безопасности; **ISU** – Электропакет; **ПЕ** – Переменные, **ИМ** – Исполнительные механизмы (управление), **ОШ** – Ошибки (чтение и сброс), **ПС** – Паспорт.

Модели DAEWOO

Сист. Тип		Примечание	Режимы диагностики				
LEMAN (RACER)			ПЕ	ИМ	ОШ	ПС	Дополнительно
ECM	IEFI-6	1.5 MPI SOHC 1.5 MPI DOHC	+	+	+	+	
ESPERO			ПЕ	ИМ	ОШ	ПС	Дополнительно
ECM	IEFI-6		1.5 MPI DOHC 2.0 TBI SOHC 1.5 MPI SOHC 1.8 MPI SOHC 2.0 MPI SOHC 1.5 MPFI DOHC	+	+	+	+
TCM	GMPT4T40E		+	+	+	+	
SRS	SRS.0		-	-	+	+	
ABS	DELPHI ABS		+	+	+	+	Демонтаж модулятора
PRINCE			ПЕ	ИМ	ОШ	ПС	Дополнительно
ECM	IEFI-6		1.8, 2.0, 2.2	+	+	+	+
NEXIA / CIELO			ПЕ	ИМ	ОШ	ПС	Дополнительно
ECM	IEFI-6		(Корея) 1.5 SOHC 1.5 DOHC 1.8 SOHC	+	+	+	+
ECM	ITMS-6F	(UzDaewoo) 1.5 DOHC	+	+	+	+	
ECM	Sirius-D42	EURO3	+	+	+	+	Сброс адаптации
ECM	MR140/HV240	EURO3	+	+	+	+	Адаптация ДПКВ, сброс ЭБУ
TCM	GMPT4T40E		+	+	+	+	
SRS	SRS.0		-	-	+	+	
ABS	DELPHI ABS		+	+	+	+	Демонтаж модулятора
LANOS			ПЕ	ИМ	ОШ	ПС	Дополнительно
ECM	ITMS-6F		1.3 SOHC, 1.5 SOHC, 1.5 DOHC, 1.6 DOHC	+	+	+	+
ECM	MR140/HV240	EURO3	+	+	+	+	Адаптация ДПКВ, сброс

							ЭБУ
TCM	GMPT4T40E		+	+	+	+	
SRS	SRS.0		-	-	+	+	
ABS	DELPHI ABS		+	+	+	+	Демонтаж модулятора
ABS	BOSCH 5.3		+	+	+	+	Прокачка АБС
ABS	TEVES EBCM		+	+	+	+	Прокачка АБС
NUBIRA			ПЕ	ИМ	ОШ	ПС	Дополнительно
ECM	ITMS-6F	1.5 SOHC 1.5 SOHC 1.6 DOHC 1.8 DOHC 2.0 SOHC 2.0 DOHC	+	+	+	+	
TCM	GMPT4T40E		+	+	+	+	
SRS	SRS.ALDL		+	+	+	+	
ABS	DELPHI ABS		+	+	+	+	Демонтаж модулятора
ABS	BOSCH 5.3		+	+	+	+	Прокачка АБС
ABS	TEVES EBCM		+	+	+	+	Прокачка АБС
LEGANZA			ПЕ	ИМ	ОШ	ПС	Дополнительно
ECM	ITMS-6F	1.8 SOHC 1.8 DOHC 2.0 SOHC 2.0 DOHC 2.2 DOHC	+	+	+	+	
TCM	AISIN50-40		+	+	+	+	
SRS	SRS.ALDL		+	+	+	+	
ABS	DELPHI ABS		+	+	+	+	Демонтаж модулятора
MATIZ			ПЕ	ИМ	ОШ	ПС	Дополнительно
ECM	FENIX-MR5	0.8L	+	+	+	+	Регулировка СО
ECM	SIRIUS-D3	0.8L EURO-2	+	+	+	+	Сброс адаптации
ECM	SIRIUS-D4	1.0L EURO-2	+	+	+	+	Сброс адаптации
ECM	SIRIUS-D32	0.8L EURO-3	+	+	+	+	Сброс адаптации
ECM	SIRIUS-D42	1.0L EURO-3	+	+	+	+	Сброс адаптации
SRS	SRS.0 MATIZ		-	-	+	+	
ABS	ABS MATIZ		+	+	+	+	
TACUMA			ПЕ	ИМ	ОШ	ПС	Дополнительно
ECM	SIRIUS-D4	<'05 1.6 DOHC <'05 1.8 DOHC	+	+	+	+	Сброс адаптации
ECM	SIRIUS-D42	>'06 1.6 DOHC >'06 1.8 DOHC	+	+	+	+	Сброс адаптации
ECM	ITMS-6F	<'05 2.0 DOHC	+	+	+	+	
ECM	MR140/HV240	<'05 2.0 DOHC >'06 2.0 DOHC	+	+	+	+	Адаптация ДПКВ, сброс ЭБУ
TCM	ZF 4HP16		+	+	+	+	Обучение блока (привязка TCM-ECM)

ABS	ABS TACUMA		+	+	+	+	
-----	------------	--	---	---	---	---	--

Модели CHEVROLET

MATIZ/SPARK (M100/M150/M200)			ПЕ	ИМ	ОШ	ПС	Дополнительно
ECM	SIRIUS-D3	0.8L EURO-2	+	+	+	+	Сброс адаптации
ECM	SIRIUS-D4	1.0L EURO-2	+	+	+	+	Сброс адаптации
ECM	SIRIUS-D32	0.8L EURO-3	+	+	+	+	Сброс адаптации
ECM	SIRIUS-D42	1.0L EURO-3	+	+	+	+	Сброс адаптации
SRS	SRS.0 MATIZ		-	-	+	+	
TCM	JATCO-JF405E		+	+	+	+	
ABS	ABS.2 MATIZ	M100+M150	+	+	+	+	
ABS	BOSCH 5.3	M200	+	+	+	+	Прокачка АБС
ABS	TEVES EBCM	M200	+	+	+	+	Прокачка АБС
REZZO/TACUMA			ПЕ	ИМ	ОШ	ПС	Дополнительно
ECM	SIRIUS-D4	<'05 1.6 DOHC <'05 1.8 DOHC	+	+	+	+	Сброс адаптации
ECM	SIRIUS-D42	>'06 1.6 DOHC >'06 1.8 DOHC	+	+	+	+	Сброс адаптации
ECM	ITMS-6F	<'05 2.0 DOHC	+	+	+	+	
ECM	MR140/HV240	<'05 2.0 DOHC >'06 2.0 DOHC	+	+	+	+	Адаптация ДПКВ, Сброс ЭБУ
TCM	ZF4HP16		+	+	+	+	Обучение блока (привязка ТСМ-ЕСМ)
ABS	ABS TACUMA		+	+	+	+	
MAGNUS/EVANDA/EPICA (V200)			ПЕ	ИМ	ОШ	ПС	Дополнительно
ECM	ITMS-6F	2.0 DOHC	+	+	+	+	
ECM	MR140/HV240	2.0 DOHC	+	+	+	+	Адапт. ДПКВ, Сброс ЭБУ
ECM	SIRIUS-D6	2.5 DOHC	+	+	+	+	сброс адаптации
TCM	ZF4HP16		+	+	+	+	Обучение блока (привязка ТСМ-ЕСМ)
ABS	ABS.1 Magnus		+	+	+	+	
SRS	SRS.0		-	-	+	+	
ISU	ISU.0 V200		+	+	+	-	
KALOS/AVEO (T200)			ПЕ	ИМ	ОШ	ПС	Дополнительно
ECM	SIRIUS-D4	<'05 1.2 SOHC	+	+	+	+	Сброс адаптации
ECM	SIRIUS-D42	>'06 1.2 SOHC	+	+	+	+	Сброс адаптации
ECM	Siemens-USA	1.2 DOHC 1.2 DOHC	+	+	+	+	Сброс адаптации
ECM	MR140/HV240	1.4 SOHC 1.4 DOHC 1.5 SOHC	+	+	+	+	Адапт. ДПКВ, Сброс ЭБУ
TCM	AISIN-81		+	+	+	+	
SRS	SRS.0		-	-	+	+	
ABS	ABS.1 Aveo		+	+	+	+	

			ПЕ	ИМ	ОШ	ПС	Дополнительно
NUBIRA/LACETTI/OPTRA (J200)							
ECM	SIRIUS-D4	<'05 1.4 DOHC <'05 1.5 DOHC <'05 1.6 DOHC	+	+	+	+	Сброс адаптации
ECM	SIRIUS-D42	>'06 1.4 DOHC >'06 1.5 DOHC >'06 1.6 DOHC	+	+	+	+	Сброс адаптации
ECM	MR140	1.8 DOHC	+	+	+	+	Адаптация ДПКВ, Сброс ЭБУ
TCM	ZF4HP16		+	+	+	+	Обучение блока (привязка TCM- ECM)
TCM	AISIN-81		+	+	+	+	
SRS	SRS.0		-	-	+	+	
ABS	BOSCH 5.3		+	+	+	+	Прокачка АБС
ABS	TEVES EBCM		+	+	+	+	Прокачка АБС
NUBIRA (J100/J150)							
ECM	ITMS-6F	1.5 SOHC 1.5 SOHC 1.6 DOHC 1.8 DOHC 2.0 SOHC 2.0 DOHC					
TCM	GMPT4T40E						
SRS	SRS.ALDL						
ABS	DELPHI ABS	ABS DELHI					
ABS	BOSCH 5.3		+	+	+	+	Прокачка АБС
ABS	TEVES EBCM		+	+	+	+	Прокачка АБС
AVEO (T250)							
ECM	SIRIUS-D42 (сдвоенные К3)	1.2 SOHC					
ECM	Siemens-USA	1.2 DOHC	+	+	+	+	Сброс адаптации
ECM	MR140/HV240	1.4 SOHC 1.4 DOHC 1.5 SOHC	+	+	+	+	Адаптация ДПКВ, Сброс ЭБУ
ECM	DELCO	1.6 DOHC	+	+	+	+	
TCM	AISIN-81		+	+	+	+	
SRS	SRS.1 AVEO		+	-	+	+	
ABS	ABS.1 AVEO		+	+	+	+	
EPICA/TOSCA (V250)							
ECM	SIM2K	2.0 DOHC 2.5 DOHC	+	+	+	+	Сброс адаптации
ABS	ABS.3 Epica		+	+	+	+	
SRS	SRS.1 Epica		+	-	+	+	
ISU	ISU.0 V200		+	+	+	-	